

Leistungsspektrum Sattelkupplung

Für die verschiedenen Anwendungen – vom leichten Verteilerverkehr, über normalen Straßentransport, Baustellenverkehr bis hin zu Schwerlasttransport hat JOST die passende Sattelkupplung mit der benötigten Sattellast im Programm.



2" Sattelkupplungen



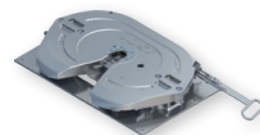
JSK 26 D



JSK 34 H

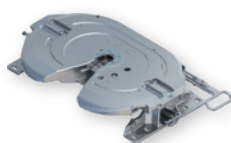


JSK 36 D



JSK 42 MK

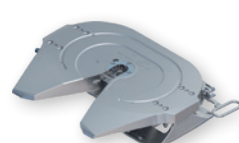
Sattelkupplung (Serie)	JSK 26 D	JSK 34 H	JSK 36 D	JSK 42 MK
Königszapfen	2"	2"	2"	2"
Sattellast	6 t	16 t	20 t	15 t
D-Wert	50 kN	120 kN	152 kN	118 kN
Lenkkeil geeignet	✓	✓	✓	✓
Lagerung	Bolzenlagerung	Hybridlagerung	Bolzenlagerung	Gleitlagerung
Bauhöhe	120 mm	150/185 mm*	150, 172, 185, 205, 225 mm	140 mm
Wartung	M	Z, W	M	Z, W
LubeTronic 1Point		✓		✓
LubeTronic 5Point		✓		
FlashTronic				✓
Sensoric		✓	✓	✓
SKS / KKS				
Prüfzeichen	ECE-R55	ECE-R55	ECE-R55	ECE-R55



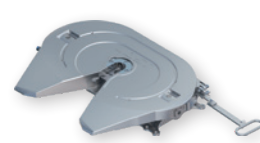
JSK 40 K



JSK 42 K



JSK 37 C



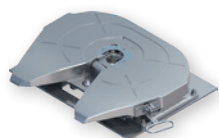
JSK 37 E

Sattelkupplung (Serie)	JSK 40 K	JSK 42 K	JSK 37 C	JSK 37 E
Königszapfen	2"	2"	2"	2"
Sattellast	20 t	20 t	20 t	20 t
D-Wert	152 kN	152 kN	152 kN	152 kN
Lenkkeil geeignet	✓	✓	✓	✓
Lagerung	Gleitlagerung	Gleitlagerung	Gummigelenk	Bolzenlagerung
Bauhöhe	150, 190, 225 mm	150, 185, 225 mm*	150, 185, 220, 250, 300 mm	150, 172, 185, 205, 225 mm
Wartung	Z, W	Z, W	M, Z, W	M, Z, W
LubeTronic 1Point	✓	✓	✓	✓
LubeTronic 5Point	✓	✓	✓	
FlashTronic		✓		
King Pin Finder		✓		
Sensoric	✓	✓	✓	
SKS / KKS		✓		
Prüfzeichen	ECE-R55	ECE-R55	ECE-R55	ECE-R55

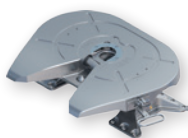
* weitere Bauhöhen als Direktmontage erhältlich



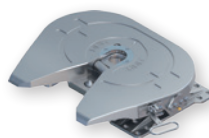
3 1/2" Schwerlast-Sattelkupplungen



JSK 38 C



JSK 38 G



JSK 50 E

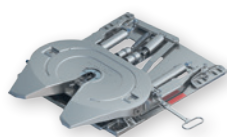


JSK 52 D

Sattelkupplung (Serie)	JSK 38 C	JSK 38 G	JSK 50 E	JSK 52 D
Königszapfen	2" / 3 1/2"	2" / 3 1/2"	3 1/2"	3 1/2"
Sattellast	28/36 t	28/36 t	50 t	74 t
D-Wert	170/260 kN	170/260 kN	300 kN	400 kN
Lenkheil geeignet	✓	✓	✓	✓
Lagerung	Gummigelenk	Kardan Lagerung	Bolzenlagerung	Bolzenlagerung
Bauhöhe	160, 190, 250 mm	290 mm	190 mm	196 mm
Wartung	M, Z	M, Z	M, Z	M
LubeTronic 1Point				
LubeTronic 5Point	✓			
FlashTronic				
Sensoric				
Prüfzeichen	ECE-R55	ECE-R55	ECE-R55	ADR



Hubeinrichtungen



JSK DH

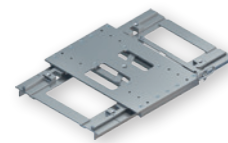
Sattelkupplung (Serie)	JSK DH
Königszapfen	2"
Sattellast	15 t
D-Wert	110 kN
Lenkheil geeignet	✓
Lagerung	Bolzenlagerung
Bauhöhe	165–315 mm (DH150), 165–350 mm (DH200)
Wartung	Z, W
LubeTronic 1Point	✓
LubeTronic 5Point	
FlashTronic	
Sensoric	
Prüfzeichen	ECE-R55



Verschiebeeinrichtungen



JSK SL / PO



EVHD

Sattelkupplung (Serie)	JSK SL / PO	EVHD
Königszapfen	2"	2" / 3 1/2"
Sattellast	20 t	20/36 t
D-Wert	152 kN	152/360 kN
Lenkheil geeignet	✓	✓
Lagerung	Bolzenlagerung	
Bauhöhe	173/175, 203/205, 263/260 mm	
Wartung	Z, W	
LubeTronic 1Point	✓	
LubeTronic 5Point		
FlashTronic		
Sensoric	✓	
Prüfzeichen	ECE-R55	ECE-R55

Erläuterungen für die Auswahltabellen finden Sie auf Seite 15.