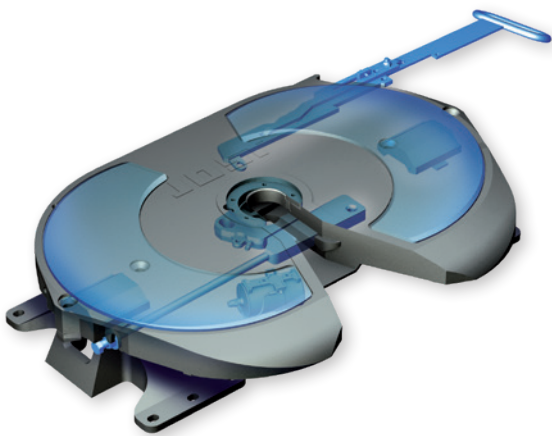


Wartung

Wie jeder weiß, ist die regelmäßige und sorgfältige Wartung der wichtigste Faktor für eine lange Lebensdauer der Sattelkupplung. Das Abschmieren verursacht jedoch Standzeiten, kostet Geld und belastet die Umwelt. Um hier Abhilfe zu

Variante „W“

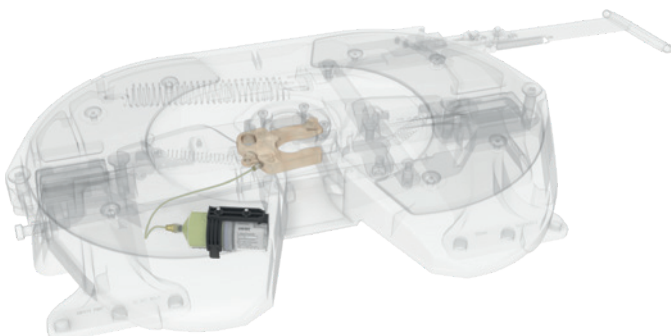
Die Sattelkupplungen der Baureihe JSK 37 CW/EW und alle Sattelkupplungen der Baureihe JSK 42 in der Ausführung „W“ sind an der Auflagefläche mit Kunststoffgleitscheiben und im Verschluss mit einem Verschleißring mit Kunststoffeinsatz ausgestattet. In Verbindung mit der wartungsfreien Gummi- oder Bolzenlagerung ist nur noch eine Schmierstelle – am Verschlusshaken – mit wenig Fett zu schmieren. Alle Verschleißringe sind leicht und schnell austauschbar. Wartungsarme Sattelkupplungen sparen somit Zeit und Geld und schonen die Ressourcen.



Variante „LubeTronic 1Point“

Wartungsarme Sattelkupplungen (Baureihe W) müssen dank der Gleitscheiben nicht auf der Kupplungsplatte,

sondern nur noch am Verschlusshaken geschmiert werden. Durch den Einsatz von LubeTronic 1Point in Kombination mit einem speziell beschichteten Verschlusshaken ist auch dieser Arbeitsgang nach der Initialisierung nicht mehr nötig. Nach Aktivierung versorgt die LubeTronic 1Point 3 Jahre den Verschlusshaken mit der optimalen Fettmenge. Danach muss die Fettkartusche der LubeTronic 1Point sowie der Verschlusshaken ausgetauscht werden.

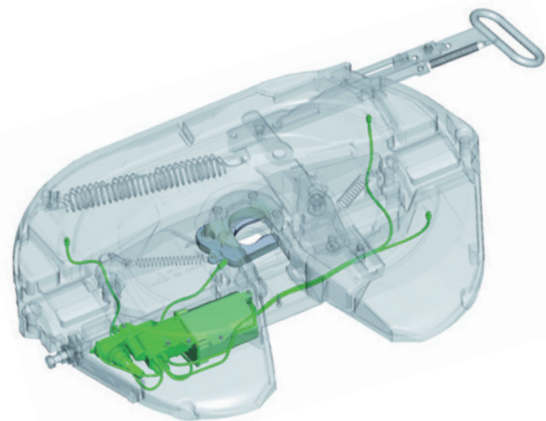


schaffen, gibt es von JOST verschiedene Lösungen, die das Schmieren vereinfachen oder für eine gewisse Zeit sogar ganz überflüssig machen.



Variante „LubeTronic 5Point“

Für Sattelkupplungen ohne Gleitscheiben wurde LubeTronic 5Point entwickelt. Dies ist eine in die Sattelkupplung integrierte Schmieranlage, die für die automatische zuverlässige Schmierung von Sattelkupplungsplatte und Verschlusshaken sorgt. Die elektronische Steuerung der LubeTronic minimiert den Fettverbrauch und sorgt für optimale Schmierung der Sattelkupplung. Der Fettvorrat ist ausreichend für ca. 1 Jahr.



Schon gewusst ...

... dass **wartungsarme Sattelkupplungen** mit Gleitscheiben (Ausführung W) gefettet werden dürfen, aber nicht müssen? Zur Vermeidung von Korrosion der Aufliegerplatte empfehlen wir eine leichte Grundschmierung der Aufliegerplatte im Rahmen der in der Montage- und Betriebsanleitung genannten Wartungsintervalle. Der Verschluss muss geschmiert werden. Das Anbringen von automatischen Schmierstoffgebern (wie z. B. LubeTronic 1Point) ist zulässig. Die Gleitscheiben auf den wartungsarmen JOST Sattelkupplungen sind nicht aus Teflon, sondern aus Polyethylen (PE).