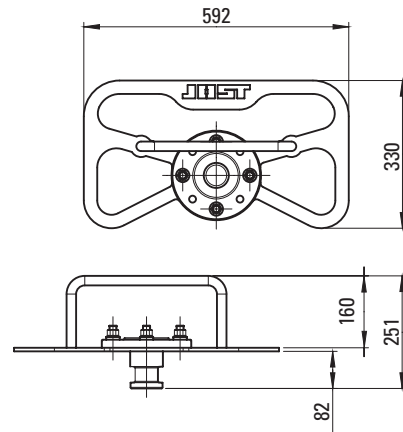


Zubehör

Einstellmeister

Für alle 2" und 3½" Zoll-Königszapfen kompatibel.

Artikelnr.: SKE008630000



Anwendung

Der JOST Einstellmeister ist ein wichtiges Hilfsmittel für Sie: Der Verschluss von JOST Sattelkupplungen kann einfach, schnell und korrekt geprüft und bei Bedarf neu eingestellt werden. Der Einstellmeister eignet sich für alle 2" Sattelkupplungen und auch für 3½" Sattelkupplungen bei Verwendung des Königszapfen-Adapters. (Bestell-Nr: KZ Adapter)*

Ihr Vorteil

- Einstellung ohne Demontage der Sattelkupplung bzw. ohne Auflieger ist unkompliziert und spart Zeit
- platzsparend und robust
- vereinfacht die Einstellung des Königszapfen-Sensors bei Sensorsattelkupplungen

* Der Königszapfen-Adapter hat keine ECE-Genehmigung und eignet sich nicht für den Gebrauch im öffentlichen Straßenverkehr.

Automatischer Schmierstoffgeber

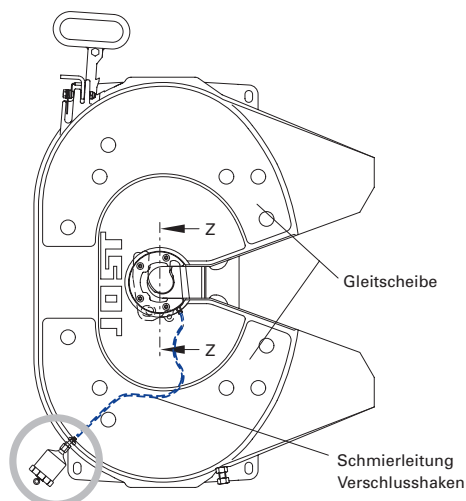
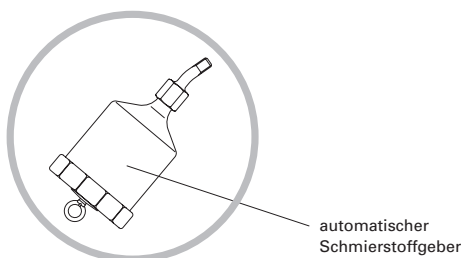
Durch den Einbau eines automatischen Schmierstoffgebers können alle Benutzer von wartungsarmen JOST Sattelkupplungen Zeit und Geld sparen, denn er übernimmt die Schmierung des Sattelkupplungs-Verschlusses für bis zu sechs Monate.

Wegen der im täglichen Einsatz unvermeidbaren Verschmutzung und Korrosion der Aufliegerplatte und des Königszapfens empfehlen wir:

- regelmäßige Reinigung
- leichte Grundfettung der Aufliegerplatte
- Fettung des Zugsattelzapfens und des Verschlusshakens
- den Einsatz des automatischen Schmierstoffgebers

Diese Pflegearbeiten müssen spätestens alle 50.000 km bzw. halbjährlich, bei verschärften Einsatzbedingungen alle 25.000 km durchgeführt werden. Über den Anschluss am Rand der Kupplungsplatte versorgt der automatische Schmierstoffgeber den Verschlusshaken mit der notwendigen Schmierung. Siehe hierzu auch die Montage- und Betriebsanleitung für den automatischen Schmierstoffgeber.

Artikelnr.: SK 3108-012





Verschleißgrenzenlehre 2" und 3½"

Die JOST Verschleißgrenzenlehre kann ein wichtiges Hilfsmittel für Sie sein: Der Verschluss von JOST Sattelkupplungen ist werkseitig so justiert, dass sich mit einem neuen Königszapfen ein horizontales Funktionsspiel von ca. 0,3 mm in Fahrtrichtung ergibt.

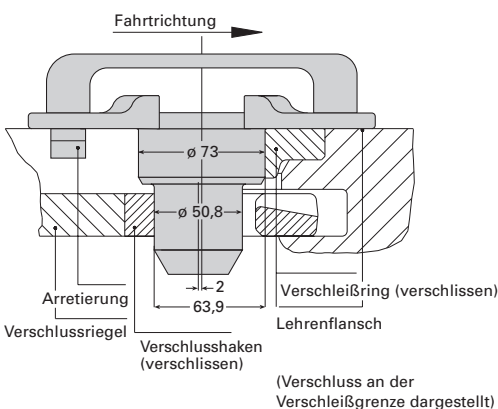
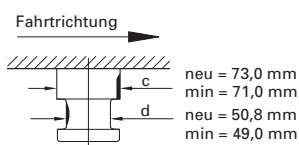
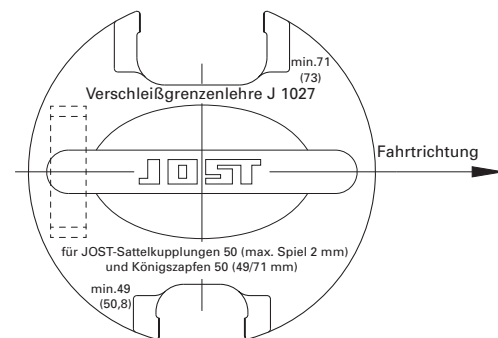
Dieses Längsspiel darf durch Abnutzung des Verschlusshakens oder des Verschleißringes bis auf 2 mm anwachsen. JOST Sattelkupplungen bieten die Möglichkeit einer stufenlosen Nachstellung zur Kompensation des Verschleißes im Kupplungsverschluss. Erst wenn die Nachstellmöglichkeit erschöpft ist, muss repariert werden. Mit der JOST Verschleißgrenzenlehre lässt sich im abgesattelten und geschlossenen Zustand feststellen, ob der Verschluss einer 2" bzw. 3½" JOST Sattelkupplung oder ein 2" bzw. 3½" Königszapfen die zulässige Verschleißgrenze erreicht oder überschritten haben.

Ihr Vorteil

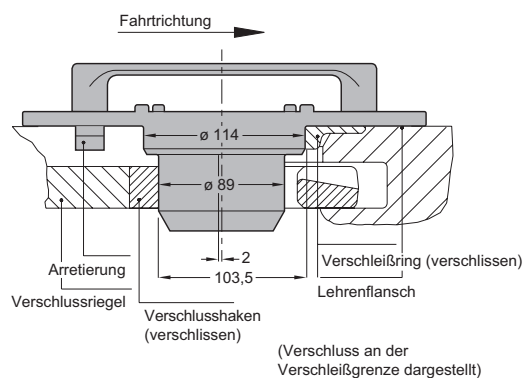
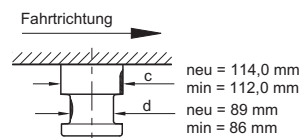
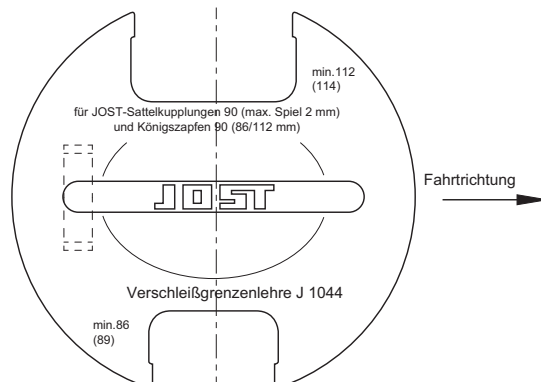
- eine Prüflehre für alles – sowohl für den Sattelkupplungsverschluss als auch für den Königszapfen
- vereinfacht die Verschleißprüfung und spart Zeit
- leicht und handlich



Artikel: J 1027 für 2"



Artikel: J 1044 für 3½"



Anmerkung:

Weitere Hinweise zur Prüfung im aufgesattelten Zustand finden Sie in der JOST Reparaturanleitung für Sattelkupplungen.