

Systeme

Die Kupplungssysteme von JOST erhöhen durch modernste elektronische Technik die Sicherheit, den Komfort und die Effizienz in jedem Betrieb. Zurzeit stehen folgende Varianten für unterschiedliche Anforderungen zur Verfügung:

- Automatisches Kupplungssystem (KKS)
- Sensor-Kupplungs-System (SKS)
- Sensorsattelkupplung (Sensorik)
- LubeTronic 5- und 1Point
- King Pin Finder

Das JOST KKS ist das wegweisende automatische Kupplungssystem und eine Revolution beim Satteln. Die bewährten Komponenten Sattelkupplung JSK 42, Stützwinde Modul E-Drive, SKS, Sensorik, King Pin Finder und Lubetronic werden zu einem Gesamtsystem, bei dem der Fahrer nicht mehr klettern, kurbeln oder stecken muss.

Beim Sensor-Kupplungs-System SKS überwachen drei Sensoren permanent den Zustand der Sattelkupplung, das Öffnen erfolgt bequem und zeitsparend über eine Fernbedienung im Fahrerhaus. Auch bei der Sensorsattelkupplung wird der Verschlusszustand durch Sensoren permanent kontrolliert und per Fernanzeige im Fahrerhaus angezeigt.

Ergänzt werden die Kupplungssysteme durch LubeTronic, die automatischen Schmierer, die für Standard- und wartungsarme Sattelkupplungen erhältlich sind. Sie reduzieren den Aufwand beim Nachfetten und die benötigte Fettmenge auf ein Minimum. Dank des biologisch abbaubaren Hochleistungsschmierstoffs schont das nicht nur den Geldbeutel, sondern auch die Umwelt.

Der optionale King Pin Finder, eine hochauflösende Kamera in der Sattelkupplung JSK 42, ermöglicht zusätzlich ein genaues Bild beim rückwärtigen Rangieren. Dies sorgt für zusätzliche Sicherheit beim Aufsatteln.

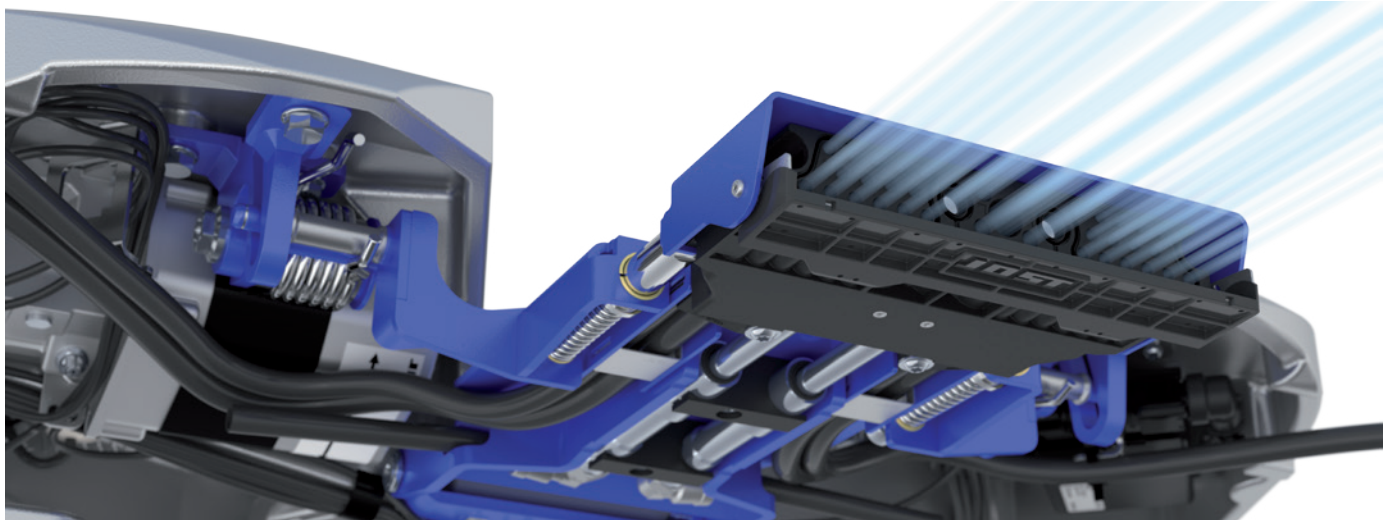
KKS

Das JOST KKS ermöglicht dem Fahrer das Auf- und Absatteln des Sattelauflegers per Fernbedienung aus dem Fahrerhaus durchzuführen. Die Komponenten JSK 42, Modul E-Drive, SKS, Sensorik, King Pin Finder und Lubetronic werden zu einem Gesamtsystem, das spart beim Satteln Zeit und erhöht Sicherheit, Effizienz und Ergonomie.

Der Fahrer wird durch den Sattelprozess geführt und mithilfe der Sensorik und dem King Pin Finder erhält er jederzeit live Informationen über den Kupplungszustand auf der KKS Fernbedienung im Fahrerhaus. Darüber hinaus kann der Fahrer die

Stützwinde und den Sattelkupplungsverschluss aus der Kabine bedienen und reduziert somit erheblich die Sattelzeit und die Anzahl der Ein- und Aussteigvorgänge. Eine stufenweise Einführung des KKS in gemischte Fuhrparks ist selbstverständlich möglich.

Besonders geeignet ist das KKS für Speditionen mit häufigen Sattelvorgängen und kurzen Strecken, wie typischerweise im Werkverkehr, da sich dort der zeitliche Vorteil besonders monetär auszahlt.



Vorteile auf einen Blick

Ergonomie und Gesundheit



- Kein Klettern auf den Catwalk notwendig
- Kein Kurbeln der Stützwinden mehr, verfahren automatisch
- Kein manuelles Aufziehen der Sattelkupplung mehr
- Selteneres Ein- und Aussteigen verhindert Absturzunfälle

Sicherheit



- KKS und Sensorik verhindern einen Verlust des Trailers
- Kein Fehlaufsatteln mehr möglich: wenn Trailer mit Strom versorgt ist, ist der Königszapfen in der Sattelkupplung
- Fahrer kann nicht zwischen Truck und Trailer eingeklemmt werden
- Keine Arbeitsunfälle mehr durch unvorsichtiges Auf- und Absteigen
- Serienmäßiger Pneumatikzylinder ermöglicht immer ein müheloses Öffnen der Sattelkupplung, auch bei verspanntem Sattelzug
- 3 Sensoren sind serienmäßig und sensieren den Königszapfen, den Verschluss und die Aufliegerplatte
- Stützwinde wird immer ganz hoch gefahren, wodurch Schäden vermieden werden
- Einfaches, rückwärtiges Rangieren dank optionalem King Pin Finder

Zeitgewinn bis zu 50 Prozent



- Kurbeln, Versorgungsleitung anschließen und trennen sowie Sattelkupplung öffnen entfallen. Dadurch Zeit für andere erforderliche Tätigkeiten

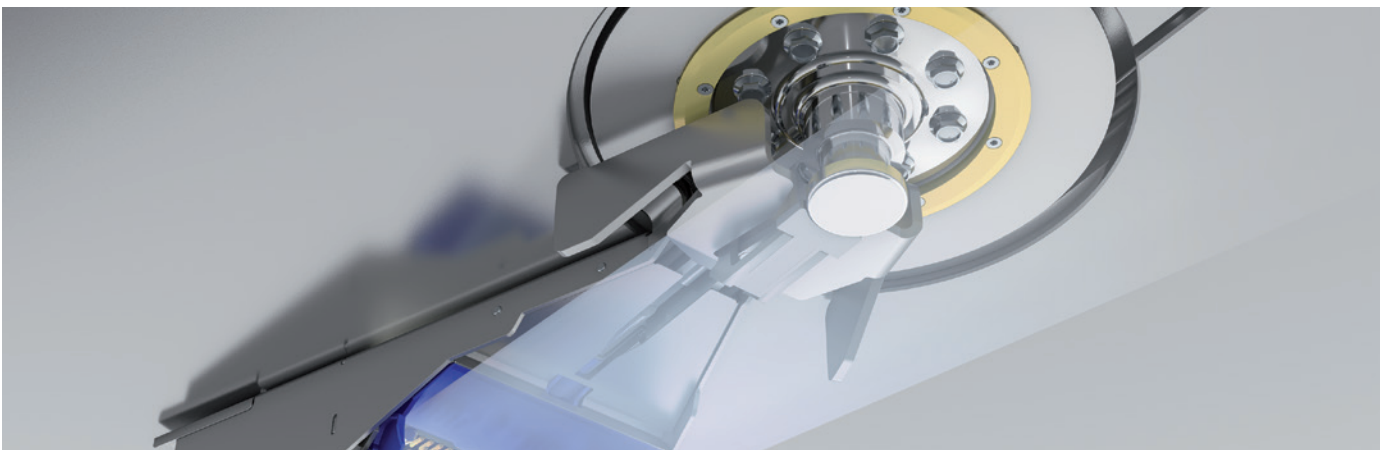
Weitere Vorteile

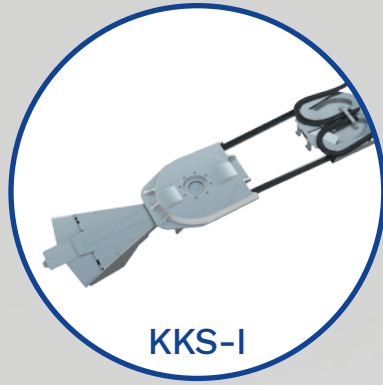


- Einfaches Auf- und Absatteln auch bei Regen, Schnee und Dunkelheit
- Zeitliche Entspannung des Fahrers, dadurch weniger Stress und Fehler
- Geringerer Platzbedarf, da nicht gekurbelt werden muss
- Fahrerkomfort wird gesteigert
- Ein Betrieb in gemischten Fuhrparks ist selbstverständlich möglich, dadurch ist eine stufenweise Einführung des JOST KKS realisierbar
- Durch Standardisierung des Steckers nach ISO 13044-2 ist das System zukunftssicher
- Versorgungsanschlüsse bei Truck und Trailer bleiben intakt
- Kosten können durch Wegfallen von Catwalk, Versorgungsleitungen und Side Flaps reduziert werden
- Sicher einsetzbar für den Transport gefährlicher Güter durch ADR-Zertifikat
- Zugelassen nach ECE R55-01 und ECE R13
- Geringere CO₂-Emissionen durch weniger Leerlauf

Das JOST KKS ist eine Revolution, die die Logistik nachhaltig verändern wird, denn Zeit-, Komfort- und Sicherheitsgewinn werden mit nur einem Produkt möglich.

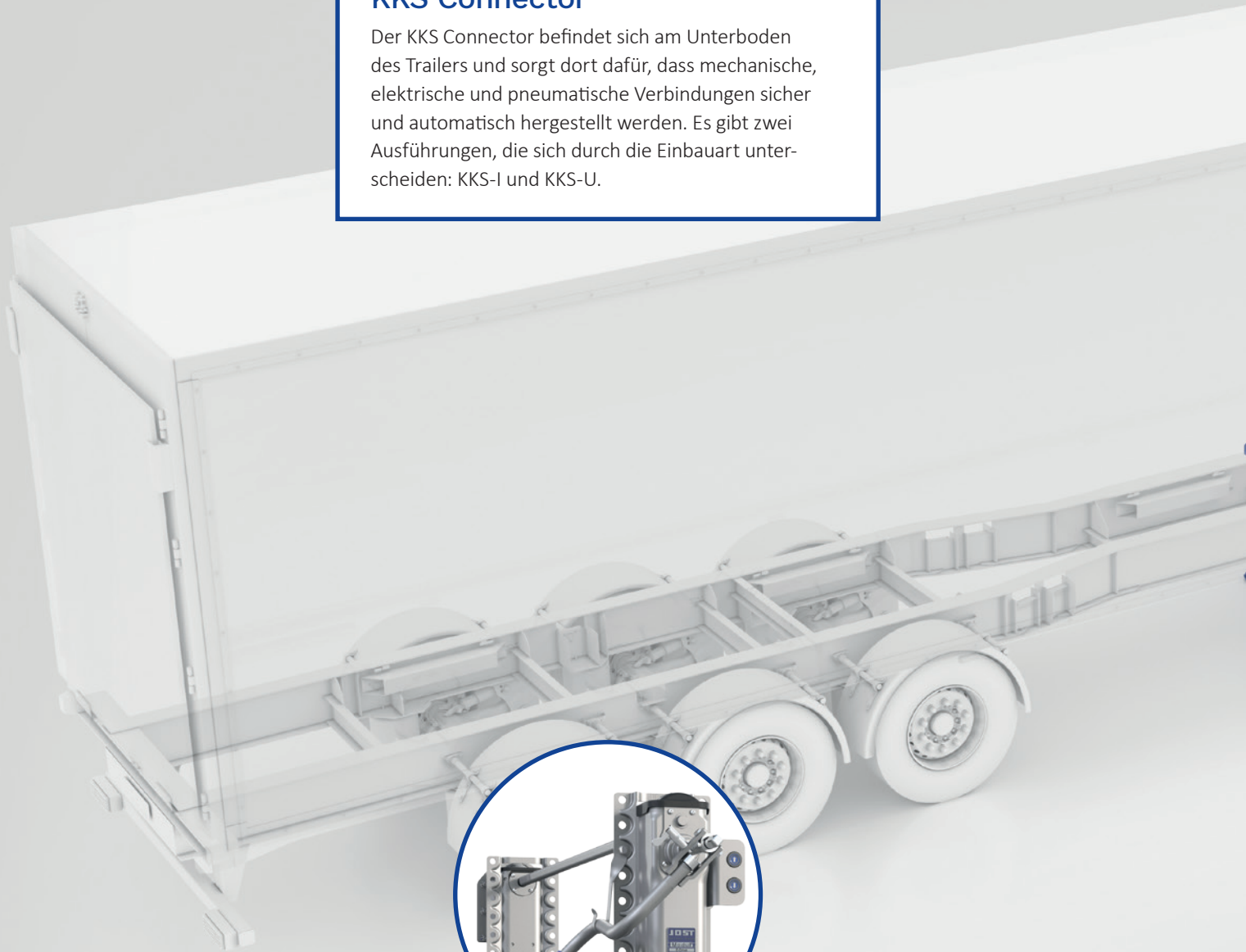
Die vollständige Automatisierung manueller, zeitraubender und anstrengender Prozesse sorgt für mehr Sicherheit, Effizienz und zufriedene Fahrer im modernen Fuhrpark. Ein enormer Fortschritt, insbesondere in Zeiten von demografischem Wandel und Fahrermangel!



**KKS-I****KKS-U**

KKS Connector

Der KKS Connector befindet sich am Unterboden des Trailers und sorgt dort dafür, dass mechanische, elektrische und pneumatische Verbindungen sicher und automatisch hergestellt werden. Es gibt zwei Ausführungen, die sich durch die Einbauart unterscheiden: KKS-I und KKS-U.



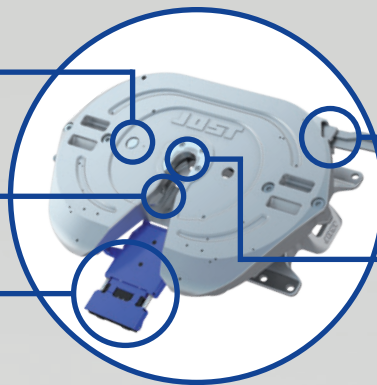
KKS Modul E-Drive

Die Modul E-Drive Stützwinde sorgt dafür, dass nicht mehr gekurbelt werden muss – dies geschieht mithilfe eines Elektromotors wie von selbst.

Trailerplattensensor

King Pin Finder

KKS Connector für Luft, Elektrik
und Bremse (ISO 13044)

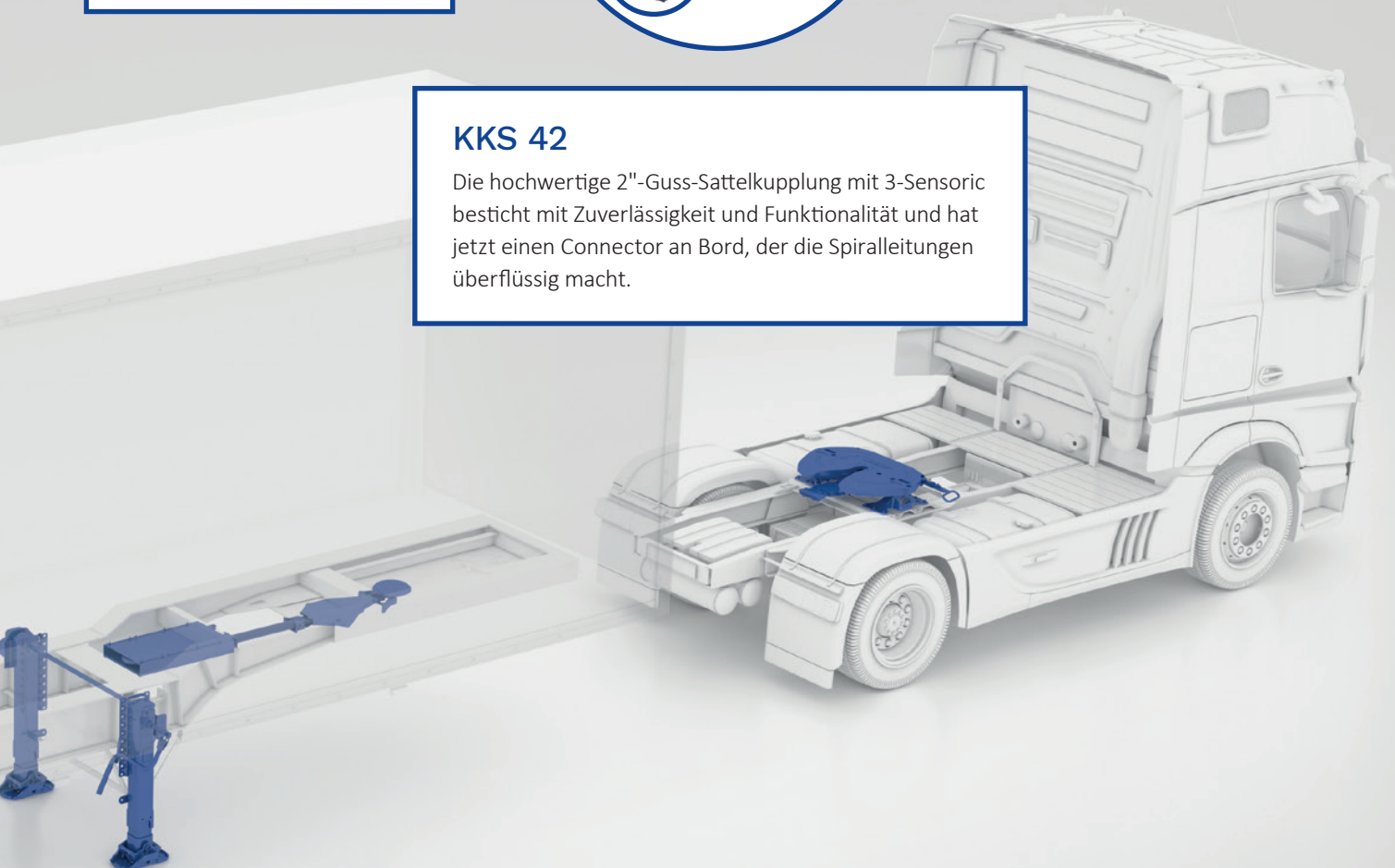


Verschlussensor

Königszapfensensor

KKS 42

Die hochwertige 2"-Guss-Sattelkupplung mit 3-Sensoric besticht mit Zuverlässigkeit und Funktionalität und hat jetzt einen Connector an Bord, der die Spiralleitungen überflüssig macht.



KKS Fernbedienung

Mit der KKS Fernbedienung hat der Fahrer den Auf- und Absattelvorgang fest im Griff und erhält live Informationen über den Sattelzustand.

Auswahltabelle / lieferbare Ausführungen

Truck

KKS Sattelkupplung

- KKS Sattelkupplung baugleich mit JSK 42
- Hier beispielhafte Modelle, weitere auf Anfrage
- Serienmäßig mit Sensorik, SKS und LubeTronic 5Point bei Standard oder LubeTronic 1Point bei wartungsarm
- Optional mit King Pin Finder

Artikel-Nr.	Bauhöhe (mm)	Gewicht (kg)	Prüfzeichen (ECE)	WA	Bemerkung
KKS 42 K0 20 GH AA	150	135	E1 55R-01 1245	LT5P	Inklusive Zubehör
KKS 42 K0 20 GJ AA	150	134	E1 55R-01 1245	W+LT1P	Inklusive Zubehör
KKS 42 K0 38 U1 AA	185	132	E1 55R-01 1245	W+LT1P	Ohne Zubehör
KKS 42 K0 57 GJ AA	225	145	E1 55R-01 1245	W+LT1P	Inklusive Zubehör
KKS 42 K0 70 GH AA	250	150	E1 55R-01 1245	LT5P	Inklusive Zubehör

Trailer

KKS-I / KKS-U Connector

- Lieferbare Ausführungen für KKS-I Connector (beinhaltet Kabelabwicklung, Lenkkeil, Einschweißsteller und KTL beschichteter Königszapfen, KKS Stecker zum Einbau **in** den Trailer)
- Maße A und B analog zu Königszapfen KZ10 (nur KKS-I)
- Lieferbare Ausführungen für KKS-U Connector (beinhaltet Kabelabwicklung in Kabelbox, Lenkkeil und KTL beschichteter Königszapfen, KKS Stecker zum Einbau **unter** den Trailer)

Artikel-Nr.	D-Wert (kN)	A (mm)	B (mm)	Prüfzeichen (ECE)
KKS-I KKS C 1008	162	8	37	E1 55R-01 0145
KKS C 1010	162	10	34	E1 55R-01 0145
KKS C 1012	162	12	33	E1 55R-01 0145
KKS-U KKS U 1010	162	nicht relevant		E1 55R-01 0145

Trailer

KKS Modul E-Drive

- Erhältlich in sechs Montagehöhen mit besonders großem Hub
- Anschraubplatte in drei verschiedenen Plattenpositionen (oben, unten und Doppelplatte) bestellbar

Artikel-Nr.	M (mm)	H (mm)	A (mm)	Anschraubplatte
B0103-01000KKS	900	560	630	Doppelplatte
B0203-01000KKS	850	520	580	Doppelplatte
B0303-01000KKS	800	470	530	Doppelplatte
B0403-01000KKS	750	430	480	Doppelplatte
B0503-01000KKS	700	400	430	Doppelplatte
B0603-01000KKS	650	350	380	Doppelplatte

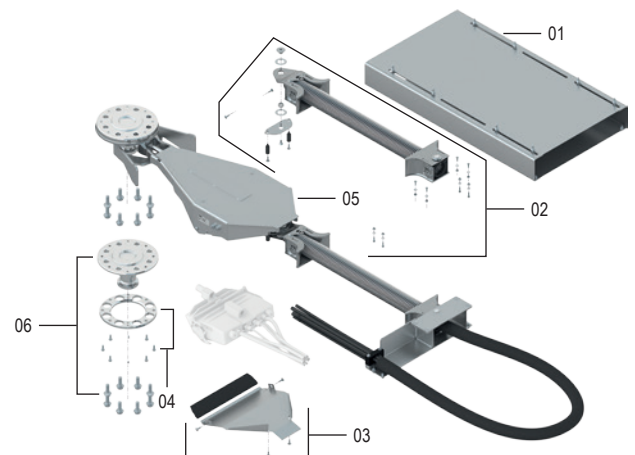
Nur mit S-Fuß bestellbar

Bemerkung: Weitere Typen auf Anfrage. Kurbeln und Verbindungswellen müssen separat bestellt werden und sind lose mitgeliefert. Weitere Informationen und Ausführungen auf Katalog Seite 134.

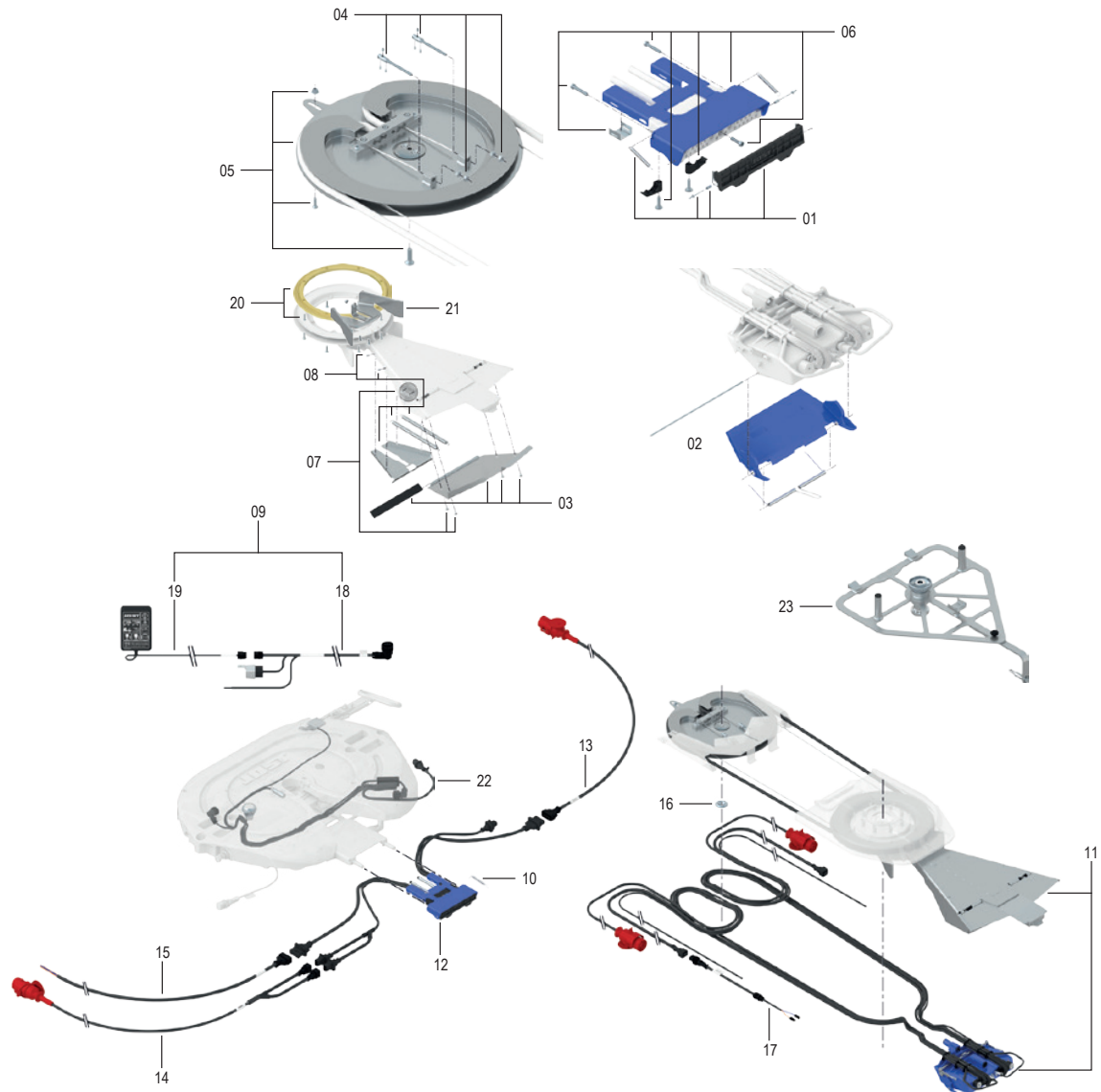


Ersatzteilkits KKS-U

Pos.	Benennung	Artikelnr.
01	Kabelspeicher-Kit KKS-U	KKSE120961700
02	Zugfeder-Kit KKS-U	KKSE121030100
03	Abdeckung Keil-Kit KKS-U	KKSE120971400
04	Sperring-Kit KKS-U	KKSE120961600
05	Keileinheit-Kit KKS-U	KKSE121076000
06	Zugsattelzapfen-Kit KKS-U	KKSE120916500



Ersatzteile und Kits KKS-I, KKS42, Modul E-Drive



Pos.	Benennung	Bemerkung	Artikelnr.
01	Dosenblenden-Kit (montagefertig)		KKSE100473400
02	Aluklappen-Kit		KKSE119091300
03	Unteres Abdeckblech Keil Kit		KKSE115641500
04	Stahlseil-Spanner-Kit		KKSE119052600
05	Kabelspeicher-Kit	mit 16	KKSE115642300
06	Dosenschutzblech-Kit		KKSE115631200
07	Drehhebelfeder-Kit		KKSE115637400
08	Keilrückstellfedern-Kit		KKSE115642100
09	Kit Anschlusskabel mit Relais	kpl. mit 18 + 19	KKSE100457600
10	Dosenblenden-Zugfeder		KKSE119260700
11	Keilträger-Kit	kpl. mit 03 + 07 + 08 + 02	KKSE115634800
12	KKS-Doseneinheit	kpl. mit 10 + 01 + 06	KKSE115628200
13	15pol. Kabelsatz		KKSE119293700
14	7pol. Kabelsatz		KKSE119293900
15	4pol. Energiekabel		KKSE119293800
16	Zentrierring		KKSE115634700
17	Adapterkabel E-Drive KKS	wenn Modul E-Drive schon vorhanden	KKSE119057200
18	Anschlusskabel mit Relais		SKE003310200
19	Display	inklusive Halter	KKSE100457300
20	Lagerring-Kit		KKSE115642200
21	Druckstangenblech-Kit		KKSE115641700
22	Sensorset KKS		SKE0109800
23	Werkzeug Einstellmeister		SKE008630001
24	E-Motor KKS Modul E-Drive	Analog E-Motor S. 179 Pos. 22 nur für KKS	JSE7011002