

FlashTronic

Vorteile auf einen Blick

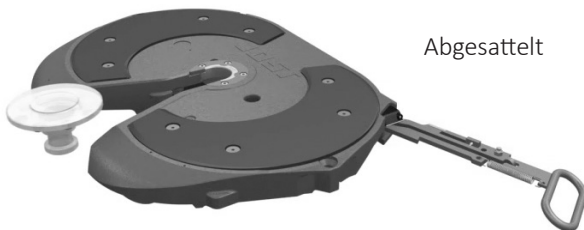
- Sensor sorgt für eine sichere Verschlussprüfung
- erhöhte Sicherheit – dank blinkender LED-Anzeige – auch bei schlechten Sichtverhältnissen



Technische Besonderheiten

- optische Verschlussanzeige direkt an der Sattelkupplung
- Lebensdauer von 3 Jahren
- einfache Montage und Austausch, ohne Verkabelungsaufwand
- für Montage und Nachrüstung an JSK42 geeignet
- elektromagnetische Verträglichkeit bei höchstem Standard
- auch geeignet für den Einsatz im Gefahrguttransport (ADR)

Funktion der FlashTronic



Abgesattelt

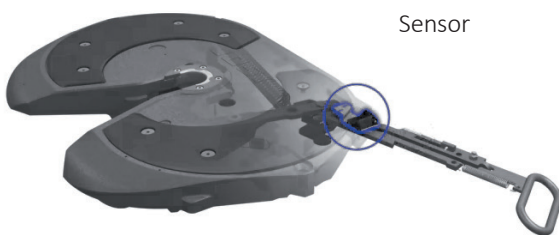
- Bei geöffneter Sattelkupplung, ist die LED-Leuchte ausgeschaltet.
- Die FlashTronic zeigt die Verschluss-Sicherung der Sattelkupplung unmittelbar nach dem Aufsatteln über eine gelbe LED-Leuchte an.



Aufgesattelt

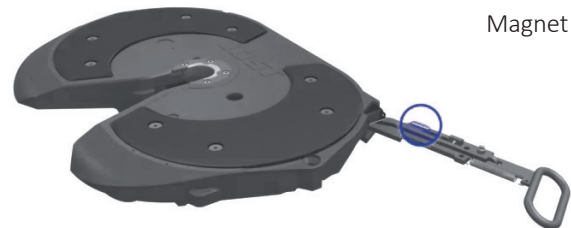
- Dabei blinkt die eingebaute LED-Leuchte 1 mal pro Sekunde.
- Nach 10 Minuten wird die Blinkfrequenz reduziert und die LED-Leuchte blinkt 1 mal alle 5 Sekunden.

Komponenten der FlashTronic



Sensor

- Sensorelement im Zuggriffbereich der Sattelkupplung
- spezieller Zuggriff mit Betätigungsmagnet für den Sensor



Magnet

Ersatzteile

Artikelnr.	Benennung
SKE004350000	Ersatzteilsatz Batterie und LED
SKE001360600	FlashTronic Zuggriff
SKE004410000	Ersatzteilsatz Befestigung

erhältlich auch für weitere Ausführungen der Baureihe **JSK 42**

Nachrüstatz

Artikelnr.	Benennung
SKE004350100	Nachrüstatz

Technische Daten

FlashTronic entspricht den Richtlinien/Normen ECE R55-01, TÜ.EGG.124-07, DIN 74081, ISO 3842, ECE R10. Geeignet zur Aufnahme von 2" Königszapfen (Klasse G50) nach ECE R55-01, DIN 74080, ISO 337 und Lenkhebel nach ECE R55-01, DIN 74085.