

LubeTronic 1Point

Vorteile auf einen Blick

- automatische Schmierung des Verschlusshakens
- Senkung der Wartungskosten
- umwelt- und verbrauchsschonend durch elektrische Dosierung
- sehr leicht und kompakt

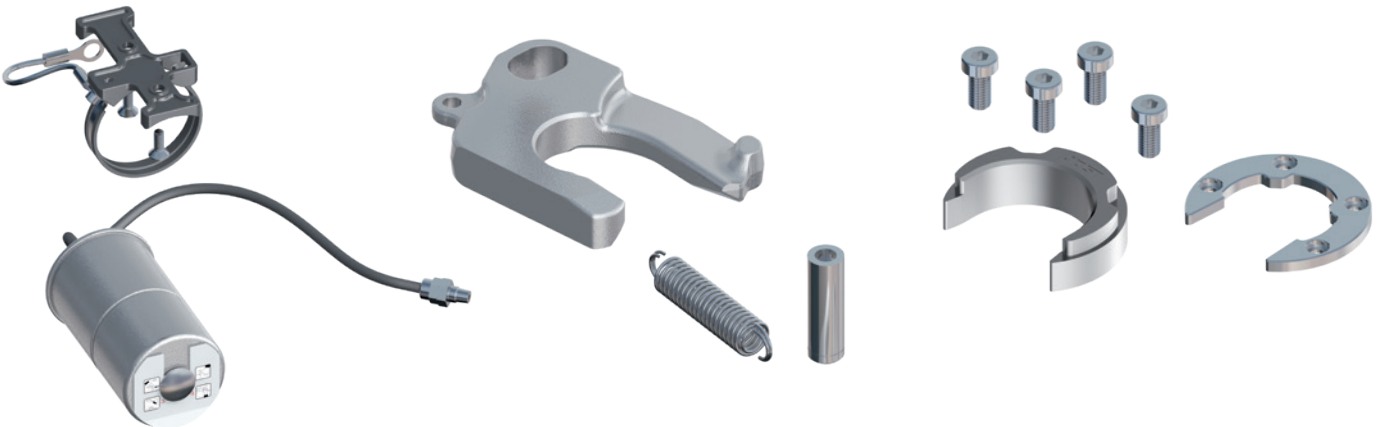


Technische Besonderheiten

- Schmieranlage für wartungsarme Sattelkupplung unter der Sattelkupplung zur automatischen Schmierung Verschlusshakens
- spezielle Beschichtung des Verschlusshakens macht die Oberfläche äußerst verschleißfest. So kann der Verschlusshaken mit einer minimalen Schmierstoffmenge betrieben werden
- hervorragende Schmiereigenschaften dank eines neuartigen Schmiermittels aus Hochleistungsfett und kontinuierlicher Schmierung
- elektronische Füllstandsüberwachung mit LED-Anzeige
- Lebensdauer von 3 Jahren
- einfache Montage und Austausch, ohne Verkabelungsaufwand
- Für Montage und Nachrüstung an allen wartungsarmen Sattelkupplungen geeignet.
- auch geeignet für den Einsatz im Gefahrguttransport (ADR)
- völlig abgedichtet und unterwassertestet (IP68)
- Temperaturbereich von -20°C bis $+70^{\circ}\text{C}$
- vibrationsfeste Aufhängung



Reparatur- und Nachrüstätze



Artikelnr.	Benennung	Bemerkung
SKE004070100	Reparatursatz, kpl.	mit Patrone

erhältlich auch für weitere Ausführungen der Baureihe **JSK 37 • JSK 42**

Reparaturanleitung unter www.jost-world.com

Hinweis
LubeTronic 1Point nachrüstbar bei allen
wartungsarmen Sattelkupplungen



Montage und Betriebsanleitungen /
Reparaturanleitungen