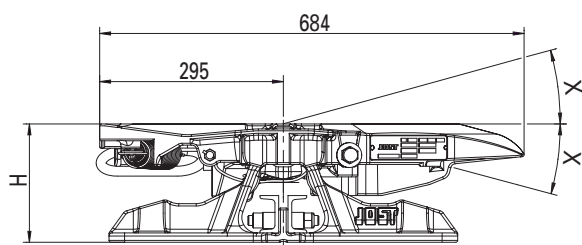
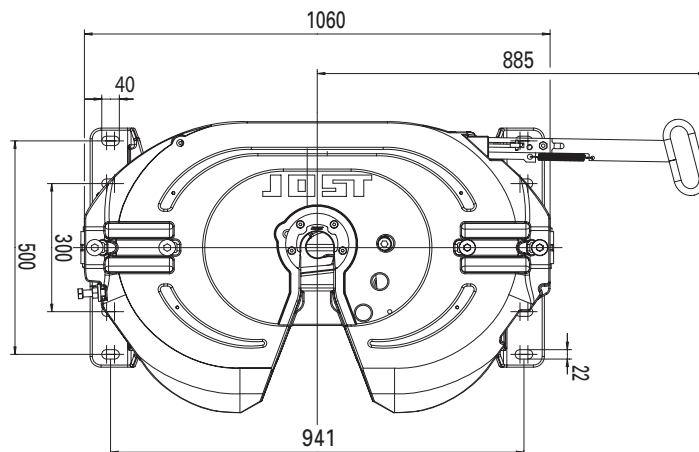


Sattelkupplungen · JSK 40 K9 Rahmenmontage

Vorteile auf einen Blick

- gewichtsoptimierte 2" Gussattelkupplung
- **Leichtbauvariante zur Rahmenmontage**
- rahmenschonende Gleitlagerung durch Elastizität um die Längsachse
- wartungsarme Variante mit Gleitscheiben und LubeTronic 1Point zur automatischen Schmierung des Verschlusshakens



optional mit



LubeTronic 5P



Sensoric

Auswahltable / lieferbare Ausführungen

Rahmenmontage

Artikelnr.	H (mm)	X	D-Wert (kN)	Sattellast U (t)	Gewicht (kg)	Prüfzeichen (ECE)	WA	ZL	Sensoric
JSK 40 K9 20 35 BB	150	13°	152	20	141.0	E1 55R-01 1245	Z	J	-
JSK 40 K9 20 87 BB	150	13°	152	20	142.0	E1 55R-01 1245	W+LT1P	J	-
JSK 40 K9 20 85 BB	150	13°	152	20	145.5	E1 55R-01 1245	LT5P MB	J	-
JSK 40 K9 20 M3 BB	150	13°	152	20	141.5	E1 55R-01 1245	Z	J	MB
JSK 40 K9 20 8C BB	150	13°	152	20	142.0	E1 55R-01 1245	W+LT1P	J	MB
JSK 40 K9 20 8M BB	150	13°	152	20	146.0	E1 55R-01 1245	LT5P MB	J	MB
JSK 40 K9 40 35 BB	190	16°	152	20	145.0	E1 55R-01 1245	Z	J	-
JSK 40 K9 40 87 BB	190	16°	152	20	146.0	E1 55R-01 1245	W+LT1P	J	-
JSK 40 K9 40 85 BB	190	16°	152	20	149.5	E1 55R-01 1245	LT5P MB	J	-
JSK 40 K9 40 M3 BB	190	16°	152	20	145.5	E1 55R-01 1245	Z	J	MB
JSK 40 K9 40 8C BB	190	16°	152	20	146.0	E1 55R-01 1245	W+LT1P	J	MB
JSK 40 K9 40 8M BB	190	16°	152	20	150.0	E1 55R-01 1245	LT5P MB	J	MB
JSK 40 K9 57 35 BB	225	25°	152	20	147.5	E1 55R-01 1245	Z	J	-
JSK 40 K9 57 87 BB	225	25°	152	20	148.5	E1 55R-01 1245	W+LT1P	J	-
JSK 40 K9 57 85 BB	225	25°	152	20	149.5	E1 55R-01 1245	LT5P MB	J	-
JSK 40 K9 57 M3 BB	225	25°	152	20	148.5	E1 55R-01 1245	Z	J	MB
JSK 40 K9 57 8C BB	225	25°	152	20	148.0	E1 55R-01 1245	W+LT1P	J	MB
JSK 40 K9 57 8M BB	225	25°	152	20	150.4	E1 55R-01 1245	LT5P MB	J	MB

Erläuterungen für die Auswahl Tabellen finden Sie auf Seite 15.

* Actros ab MP4

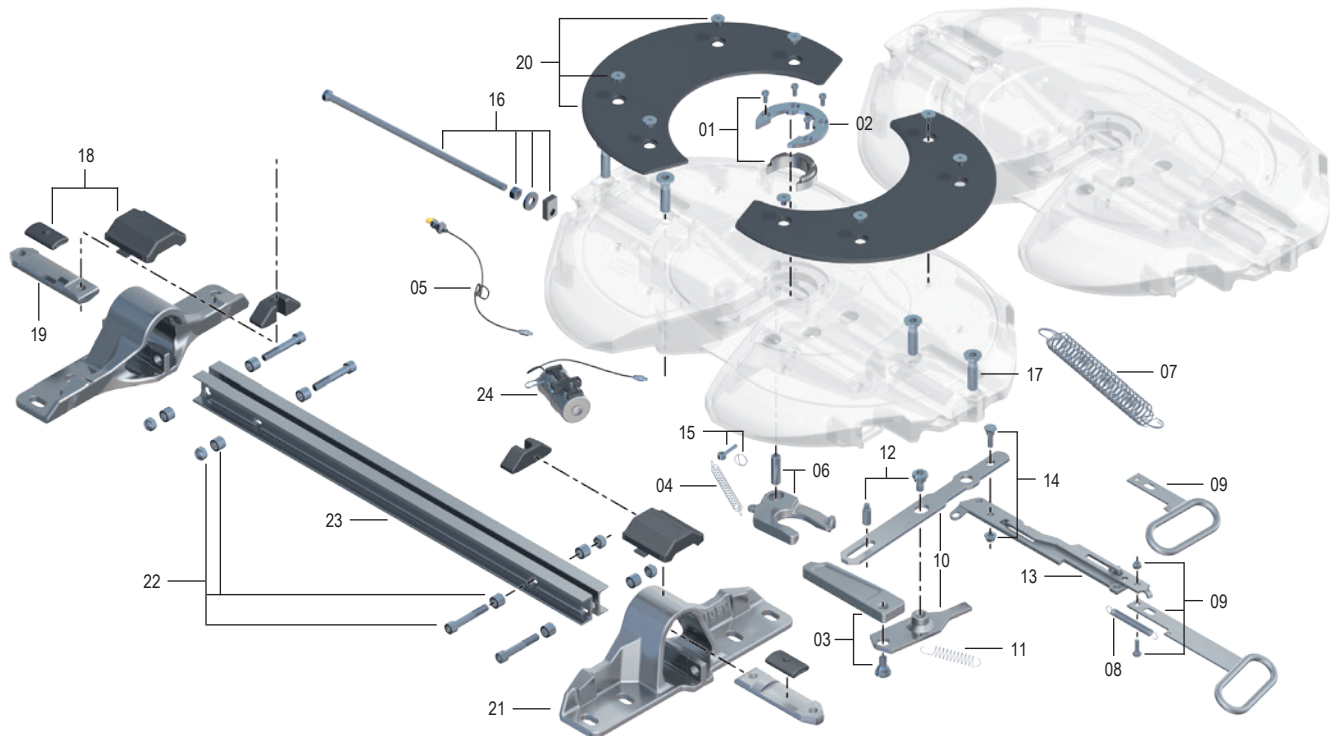
Bei der Sensorsattelkupplungsausführung MB muss das Fahrzeug für Sensoric ab Werk des Herstellers vorbereitet sein.

Technische Daten

Geeignet zur Aufnahme von 2" Königszapfen (Klasse G50) nach ECE R55-01, DIN 74080, ISO 337 und Lenkkeil nach ECE R55-01, DIN 74085.

JSK 40 K9 Rahmenmontage

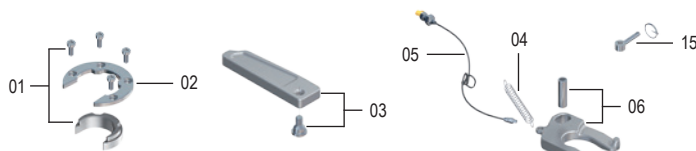
Ersatzteile



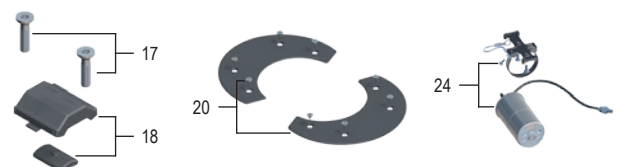
Pos.	Benennung	Bemerkung	Artikelnr.	pro JSK
01	Verschleißf. + Befestigungsschr.		SKE001740020	1
02	Befestigungsring	mit 01	SK 3105-94	1
03	Verschlussr. + Befestigungsschr.		SKE001009720	1
04	Zugfeder		SK 847	1
05	Schmierleitung	mit Kabelbinder	SK 3108-02	1
06	Verschlusshaken	mit 04 + 05	SK 3221-52 Z	1
07	Doppelzugfeder		SK 3105-20	1
08	Sicherungsfeder		SKE001440000	1
09	Kurzer Zuggriff	mit 08, L = 220 mm	SKE001390020	1
09	Langer Zuggriff	mit 08, L = 390 mm	SKE001390120	1
10	Hebelsatz	mit 11 + 12	SKE001380020	1
11	Hebelfeder		SKE001009800	1
12	Hebelschrauben		SKE001750020	1
13	Zughebel	mit 14	SKE001620020	1

Pos.	Benennung	Bemerkung	Artikelnr.	pro JSK
14	Zughebelschraube		SKE001650020	1
15	Augenschraube	kpl.	SK 2122-04	1
16	Justierschraube mit Führung		SKE500740420	1
17	Brückenschraube		SKE001011400	4
18	Lagerschale	mit 17	SKE001370020	2
19	Brücke	mit 17	SKE001530220	2
20	Gleitscheiben mit Schrauben (8x)		SKE001007020	1
21	Lagerbock BH 150 (K9)	mit 17	SKE001500120	2
21	Lagerbock BH 190 (K9)	mit 17	SKE001510120	2
21	Lagerbock BH 225 (K9)	mit 17	SKE001520120	2
22	Traversenschrauben Satz		SKE002770020	1
23	Traversen BH 150 (K9)	mit 22	SKE001570120	1
23	Traversen BH 190 (K9)	mit 22	SKE001590120	1
23	Traversen BH 225 (K9)	mit 22	SKE001590120	1

Reparatur- und Nachrüstsätze



Pos.	Benennung	Artikelnr.
01, 02, 03, 04, 05, 06, 15	Reparatursatz Verschluss	SKE001640020
17, 18	Reparatursatz Lagerung	SKE001370220



Pos.	Benennung	Artikelnr.
20	Reparatursatz Gleitscheiben mit Schrauben	SKE001007020
01, 02, 06, 24	Reparatursatz LT1P kpl.	SKE004070100

Ersatzteile Sensoric siehe Kapitel Sensorsattelkupplungen.

Ersatzteile LubeTronic 5Point siehe Kapitel LubeTronic 5Point.

Reparaturanleitung unter www.jost-world.com