

Stützwinden · OPTIMA

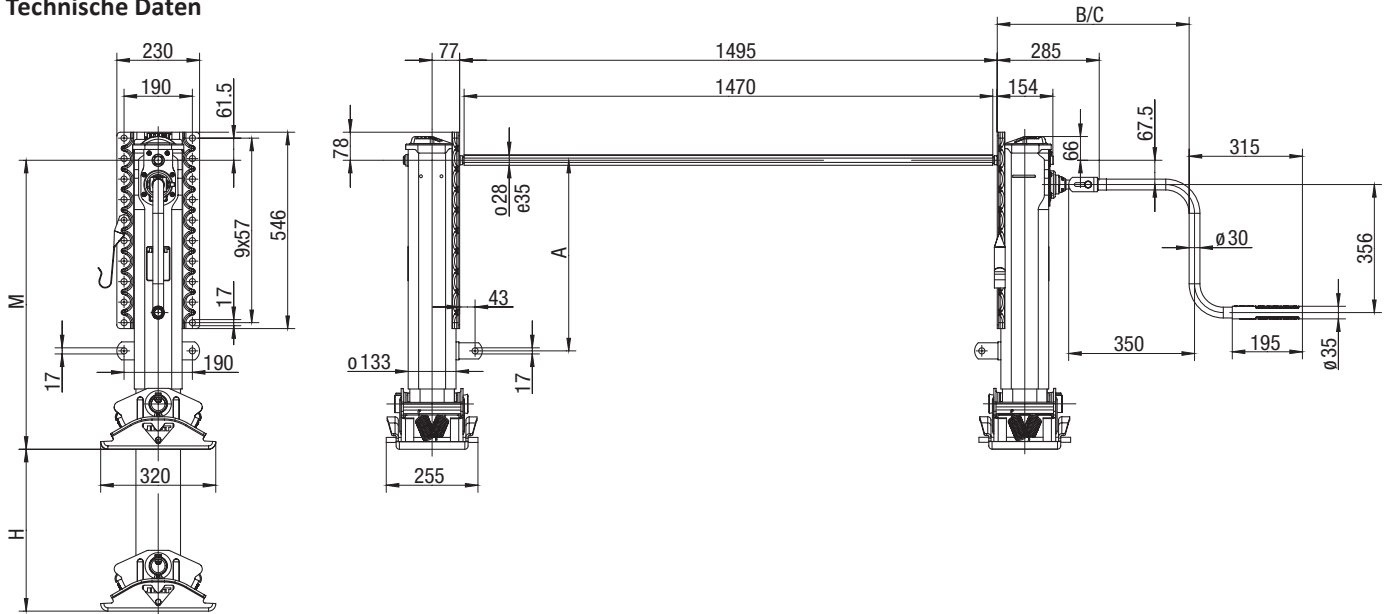
Vorteile auf einen Blick

- gewichtsoptimiert
- wirtschaftlich
- bestens geeignet für den Fernverkehr

Technische Besonderheiten

- drei Plattenpositionen (oben, unten, doppel)
- S-Fuß und T-Fuß
- vier verschiedene Montagehöhen

Technische Daten



Verschiebeweg +/- 125 mm

Maße A, B und C siehe Seite 132.

Auswahltabelle / lieferbare Ausführungen

Artikelnr.	M (mm)	H (mm)	A (mm)	Fuß	Anschraubplatte
OPT850S-3	850	500	580	S	doppelt
OPT800S-3	800	450	530	S	doppelt
OPT750S-3*	750	400	-	S	doppelt
OPT700S-3*	700	350	-	S	doppelt
OPT840T-3	840	500	580	T	doppelt
OPT790T-3	790	450	530	T	doppelt
OPT740T-3*	740	400	-	T	doppelt
OPT690T-3*	690	350	-	T	doppelt

Belastungsdaten (pro Satz)

Eigenschaft	Wert
Hublast	24 t
statische Prüflast	50 t
Hub pro Kurbelumdrehung	
- Lastgang	0,9 mm
- Schnellgang	15,0 mm
Kurbeldruck je Kurbel bei 16 t Hublast	210 N

Bemerkung:

* Bei der Montagehöhe M = 740/750 und 690/700 werden keine Anschraubwinkel mitgeliefert. Diese können separat bestellt werden.

Kurbeln und Verbindungswellen müssen separat bestellt werden und werden lose mitgeliefert. Anschraubwinkel finden Sie auf Seite 132.

Cross Referenzierung

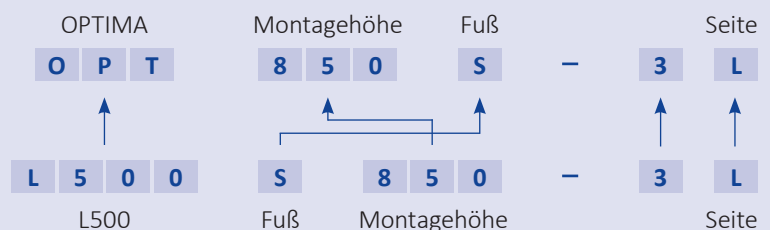
Bei der Umwandlung der Artikelnr. der L500 zur Artikelnr. der OPTIMA wechselt lediglich die Position der Montagehöhe und des Fußes. Auf diese Weise lassen sich alle Artikelnr. anpassen.

Beispiele:

L500S850-3L wird zu OPT850S-3

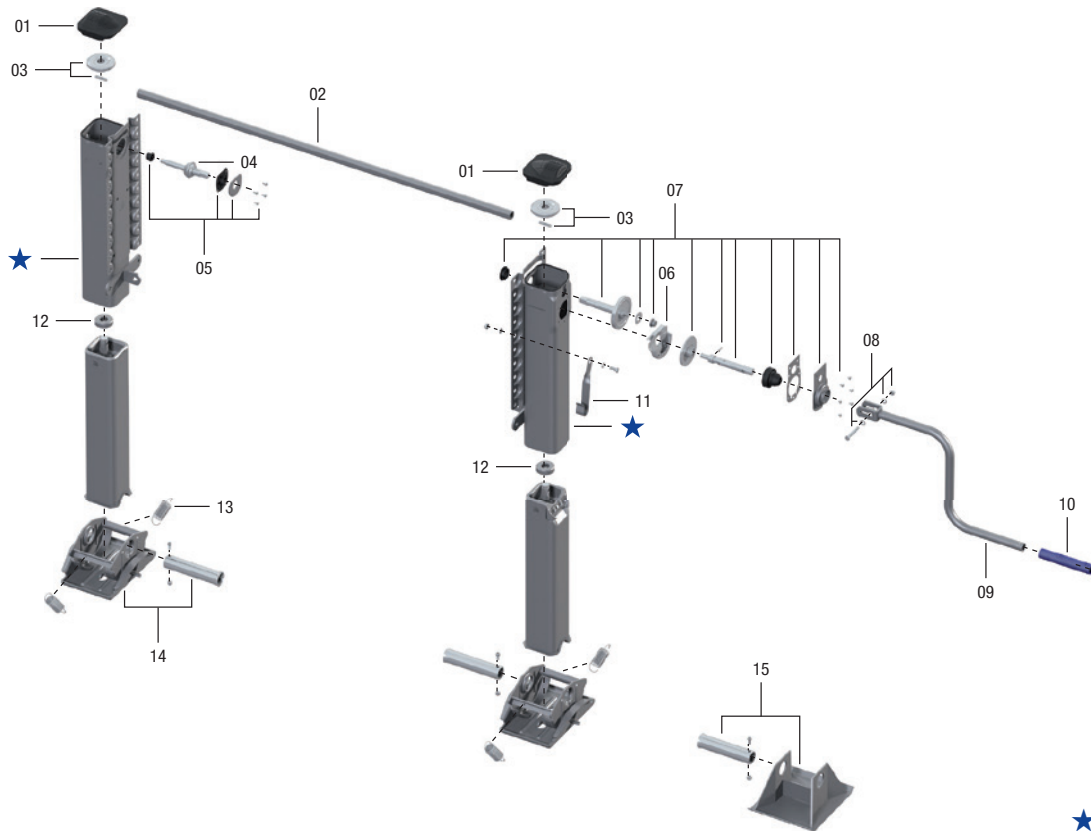
L500S850-3L wird zu OPT850S-3L

L500S850-3R wird zu OPT850S-3R



OPTIMA

Ersatzteile



★ kein Ersatzteil

Pos.	Benennung	Bemerkung	Artikelnr.	pro Satz
01	Deckel		JS E0046100	2
02	siehe Einzelkomponenten			1
03	Kegelrad mit Bolzen		JS E0058600	2
04	Welle		JS E0001500	1
05	Lagerung	kpl.	JS E0046200	1
06	Fettwanne		JS E0002000	1
07	Getriebe	kpl.	JS E0083700	1
08	Schraube mit Scheiben und Mutter		JS E0043100	1
09	siehe Einzelkomponenten			1
10	Kurbelhülse		JS E0042700	1
11	Kurbelhalterung	für Kurbel 350 mm (Kurbelkit JS U01)	JS E0040200	1
11	Kurbelhalterung	für Kurbel 415–480 mm (Kurbelkit JS U02–JS U04)	JS E0040201	1
11	Kurbelhalterung	für Kurbel 520 mm (Kurbelkit JS U05)	JS E0040202	1
12	Axiallager		JS E0066401	2
13	Zugfeder für S-Fuß		JS E0012900	4
14	S-Fuß	kpl., mit 13	JS E0123400	2
15	T-Fuß*		JS E0125500	2

* beim T-Fuß reduziert sich die Mh um 10 mm

Einzelkomponenten

Pos.	Benennung	Bemerkung	Artikelnr.	pro Satz	Pos.	Benennung	Bemerkung	Artikelnr.	pro Satz
02	Verbindungswelle 1340 mm		JS L01	1	02	Verbindungswelle 1700 mm		JS L09	1
02	Verbindungswelle 1450 mm		JS L02	1	02	Verbindungswelle 1790 mm		JS L10	1
02	Verbindungswelle 1470 mm		JS L03	1	09	Kurbel 350 mm mit Kurbelhalterung	mit 08, 10 + 11	JS U01	1
02	Verbindungswelle 1500 mm		JS L04	1	09	Kurbel 415 mm mit Kurbelhalterung	mit 08, 10 + 11	JS U02	1
02	Verbindungswelle 1505 mm		JS L05	1	09	Kurbel 450 mm mit Kurbelhalterung	mit 08, 10 + 11	JS U03	1
02	Verbindungswelle 1575 mm		JS L06	1	09	Kurbel 480 mm mit Kurbelhalterung	mit 08, 10 + 11	JS U04	1
02	Verbindungswelle 0905 mm		JS L07	1	09	Kurbel 520 mm mit Kurbelhalterung	mit 08, 10 + 11	JS U05	1
02	Verbindungswelle 0935 mm		JS L08	1					