

Hubodometer und Achskappen

Hubodometer sind Wegstreckenmesser für die vom Zugfahrzeug unabhängige Ermittlung der Fahrleistung für alle Arten von Radfahrzeugen wie Anhänger, Sattelaufleger, Tieflader, Schienenfahrzeuge etc.

In Deutschland sind die TÜV-Vorschriften und die Straßenverkehrs-Zulassungs-Ordnung StVZO zu beachten.



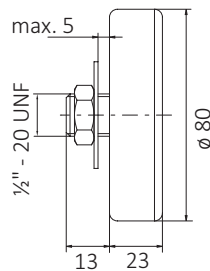
Hubodometer – Aufbau und Merkmale

Leistungsspektrum des Hubodometers

- Hermetisch abgeschlossenes Messwerk
 - wartungsfrei
 - keine Kondensatbildung
 - manipulationssicher
 - alle Teile aus rostfreiem Material
- Fahrleistungserfassung
 - auch Rückwärtsfahrt
 - Standard in km, auf Anfrage in Meilen
 - sechsstellige Anzeige

Produkteigenschaften des Hubodometers

- 0,28 kg Gewicht
- Montage
 - direkt auf der Achskappe
 - stoßgeschützt in einer Spezialachskappe
 - extrem flache Einbauhöhe
- Verwendung
 - jede lieferbare Reifengröße



Montage und Betriebsanleitungen /
Reparaturanleitungen

Artikelnummer für Hubodometer

Für die Bestellung eines Hubodometers bitte folgendes angeben:

- Abrollumfang lt. untenstehender Tabelle
- Messwerk für Kilometer oder Meilen
- Ausführung: normal, kurz oder JOST Achskappe mit integriertem Hubodometer

Die Artikelnummer für Hubodometer ist der Abrollumfang (s. Tabelle) mit vorgestelltem J für die Standard-Version, JK für die Kurz-Version, JD1 für die JOST Achskappen.

Beispiel für Artikelnummer Reifengröße 385.65 – 22,5:

J 3240-3260 = Standard-Hubodometer

JK 3240-3260 = Kurze Ausführung

JD1 3240-3260 = Achskappe für JOST DCA-Achsen

Abrollumfang (mm)	Reifengröße
1605	6.00-9
	155.70-12
1935-1985	175.00-14
	185.00-14
2015-2055	7.00-12
	185.00-15
	195.00-14
	205.70-15
2170	205.65-17,5
2225	6.00-16
	7.00-15
	205.00-16
	215.75-16
	205.80-15
2310	225.75-16
	7.50-15
	205.75-17,5
2350	215.75-17,5
	7.00-16
2425	245.70-17,5
	225.75-17,5
	8.00-17,5
2464-2520	7.50-16
	235.75-17,5
	265.70-17,5
	245.75-17,5
	8.50-17,5
2560	8.25-15
	9.50-17,5
	245.70-19,5
2620-2650	8.25-16
	10.00-17,5
	265.70-19,5
2712-2750	10.00-15
	9.00-16
	285.70-19,5
	275.80-18
2790	9.50-19,5
	305.70-19,5
	295.60-22,5
	445.45-19,5
	385.55-19,5

Abrollumfang (mm)	Reifengröße
2830-2860	7.50-20
	255.70-22,5
	285.60-22,5
	455.40-22,5
	305.60-22,5
	315.60-22,5
	435.50-19,5
2915	275.70-22,5
2960	8.25-20
	425.55-19,5
3015-3134	9.00-20
	10.00-22,5
	315.70-22,5
	275.80-22,5
	335.80-20
	385.65-19,5
	495.45-22,5
	385.55-22,5
	305.70-22,5
	9.00-22,5
	435.50-22,5
3175-3220	10.00-20
	11.00-22,5
	295.80-22,5
	315.75-22,5
	375.70-20
	405.70-20
3240-3260	385.65-22,5
3280-3310	11.00-20
	365.80-20
	12.00-22,5
	315.80-22,5
	365.70-22,5
	305.75-24,5
3410-3470	12.00-20
	13.00-22,5
	425.65-22,5
3505	445.65-22,5
3560-3570	12.00-22
	13.00-20
3730	12.00-24
	14.00-20
	445.75-22,5
4090	14.00-24

Andere Größen auf Anfrage.